



社區防蚊師分享





什麼是社區防蚊師

- 完成至少3小時培訓，了解病媒防治相關知識及具備實地清楚孳生源能力，賦予社區參與推廣責任，擔任種子講師及協助宣導。

● 基礎班

合格人數為760位

- ✓ 落實辦理社區防蚊師相關作業
- ✓ 環保局不定期抽查
- ✓ 緊急疫情協助



● 進階班

合格人數為45位

- ✓ 病媒防治宣導邀請師資
- ✓ 經同意後，公開聯絡資訊於本局官網





了解病媒蚊

- 藉由病媒蚊（白線斑蚊、埃及斑蚊）叮咬傳入人體，並不會人傳人
- 斑蚊叮咬登革熱病患後，病毒在蚊子體內增殖且終生具傳染病毒的能力！再叮咬其他人時，就會把體內的病毒傳染給另一個人
- 登革熱由病毒引起，主要共有四型，感染後可獲得同型免疫；若屬不同型別，不但不具有免疫力，可能引發更嚴重的登革出血熱

新北市政府衛生局
Department of Health, New Taipei City Government

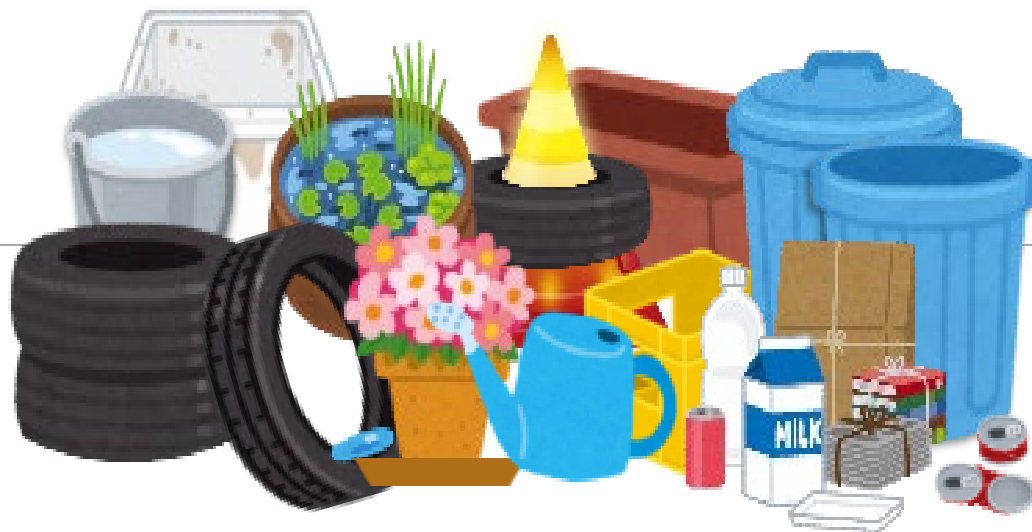
認識登革熱

病原體	 登革病毒	Dengue virus (黃熱病毒科/屬) 分為I、II、III、IV四種型別 在臺灣皆流行過	
傳染途徑		藉帶病毒病媒蚊叮咬而感染 不會人傳人	
病媒		 埃及斑蚊(室內) 背部兩條彎曲白線 嘉義以南各縣市	 白線斑蚊(戶外) 背部一條白色縱紋 全島皆有分佈



什麼是孳生源

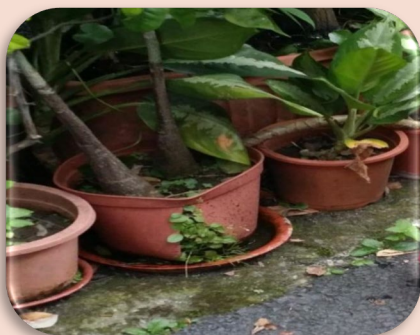
- 任何積水、病媒蚊能夠產卵衍生後代的容器如積水容器、花盆底盤等。



做好居家周邊防護



有底盤



容器正放



沒蓋子



輪胎未挖洞



沒底盤



容器倒放



有蓋子



輪胎有挖洞





四大訣竅

清除孳生源四大訣竅
徹底落實

「巡、倒、清、刷」

對付病媒蚊 4招報你知

巡檢

積水容器
水溝

倒除

容器積水

清除

不需要容器

刷除

蟲卵，容器
要收好



趕盡殺了

1. 重複感染登革熱可能導致「死亡」
2. 若未妥適治療，死亡率可高達20-50%
3. 年長者或糖尿病、高血壓、心臟病、腎臟病、慢性疾病以及免疫功能不全者，為登革熱重症的高危險群

